

Sylvain AZAM ***Qualia Animal***

Jan. 12 - Feb. 10, 2018

Opening - Vernissage: Jan. 11, from 6 to 9 pm



"Qualia animal"

Étude pour la scénographie de l'exposition, dessin vectoriel, 2017
Study for the site-specific exhibition. Vectorial drawing, 2017.



61, rue Notre Dame de Nazareth, 75003 Paris, France - www.jeromepauchant.com
+33 (0)1 83 56 56 49 - jeromepauchant@wanadoo.fr - info@jeromepauchant.com

S.A.S. JEROME PAUCHANT au Capital de 5 000 € - RCS PARIS 802837021 SIRET 802837021 00012 CODE APE 4778C - TVA N° FR 08 802837021

Sylvain AZAM **Qualia Animal**

Jan. 12 - Feb. 10, 2018

Opening - Vernissage: Jan. 11, from 6 to 9 pm

Qualia (à prononcer /' kwa :lia/), au singulier quale, nom masculin : Propriété de la perception, c'est-à-dire ce qui est ressenti par une personne au moment de la perception d'un objet. Les qualia ne sont connus que par intuition directe et ne peuvent donc pas être communiqués.

En Juillet 2017, la Galerie Jérôme Pauchant récompense le jeune artiste français Sylvain Azam lors du Salon Jeune Création par un prix consistant en une exposition personnelle en ses murs. Aussi, poursuivant ses questionnements autour de la peinture contemporaine, la Galerie Jérôme Pauchant est heureuse de présenter l'exposition personnelle de Sylvain Azam intitulée Qualia Animal du 12 Janvier au 10 février 2018.

Le travail de Sylvain Azam capture des modèles de la réalité qu'il articule ensuite de façon dialectique. L'enjeu de sa pratique est de décloisonner les catégories historiques de la peinture abstraite pour en réinventer ses propres règles.

Ainsi, ses dernières recherches interrogent: le tableau et son exposition, en filant la métaphore de la vue pathologique jusqu'au point étrange de la science-fiction. Quel effet cela fait-il d'être une mouche ? Les animaux font-ils l'expérience du monde ? Les qualia existent-ils?

L'étude des animaux aux comportements spécialisés est un des grands enjeux débattu par la neuroéthologie¹ contemporaine.

Sylvain Azam s'intéresse aux dispositifs que produit la science autour de l'étude de l'oeil de la mouche. La mouche, cet "étranger" et cet "autre" idéal du cinéma de genre ; le fantasme absolu des créateurs de drones et autres micro-robots ; ce spectateur invisible et indésirable qu' homo sapiens essaye de tenir hors de son foyer depuis toujours.

C'est en observant ces champs expérimentaux que Sylvain Azam a conçu l'installation de peinture intitulée Arena montrée au Salon Jeune Création en juillet 2017.

Le projet ambitieux Qualia Animal donne à voir l'évolution de ce travail à travers un ensemble de nouvelles peintures.

Sylvain Azam s'approprie des images médicales de visions d'insectes devenues motifs pour ses peintures, mêlant aplats et formes cotonneuses de couleurs vives.

Ces images trouvées sur le net sont numériquement modifiées, a minima, et sont souvent augmentées par l'artiste de motifs, cercles pleins, lignes courbes ou encore formes vectorielles abstraites, ensembles ensuite mis aux carreaux sur toile.

Comme pour brouiller davantage les pistes de lecture, les toiles sont souvent tendues sur des châssis formés dans leurs profondeurs, parfois concaves, convexes ou même ondulés, elles produisent un étrange effet visuel de relief et de flottement.

Pour *Qualia Animal*, approfondissant ses recherches autour du tableau et de son exposition, Sylvain Azam crée deux châssis panoramiques monumentaux et courbes produits par la Maison Marin Beaux-Arts, grâce à son savoir-faire en matière de fabrication de châssis sur mesure.

Ces deux géants, structures-écrans sur pieds et entoilés de résilles imprimées de motifs, ont l'apparence de monstres "rétiens" sortis d'une série de science-fiction. Leurs formes courbes contraignent la circulation, leurs surfaces résillées créent une mise à distance brumeuse avec le réel et leurs motifs se déploient en ombres portées fantomatiques. Ils agissent comme des filtres immersifs et perturbateurs de la lecture des tableaux de Sylvain Azam.



Sylvain Azam: Omatidium, 2017. Acrylique sur toile, 9
2 x 82 cm. © Sylvain Azam. photo : studio141

¹ Neuroéthologie : branche pluridisciplinaire des neurosciences qui s'efforce de comprendre comment le système nerveux central traduit les stimuli biologiques en comportements naturels.

Sylvain AZAM **Qualia Animal**

Jan. 12 - Feb. 10, 2018

Opening - Vernissage: Jan. 11, from 6 to 9 pm

Sylvain Azam seizes models from reality to arrange them in a dialectic way. His aim through his practice is to break down barriers of abstract painting categories and create its own rules.

His latest research thus challenges the Canvas and the Exhibition through the metaphor of the pathological view, nearly reaching the weirdness of Science Fiction. What is it like to be a fly? Do animals experience the world? Do qualia exist? Studying animals with specific behaviours is one of the great issues debated by contemporary neuroethology¹. Sylvain Azam's interest lies in the set up of experimental displays that science produces with the study of the fly's eye. The fly, this ideal stranger from cinema de genre, the absolute fantasy of creators of drones and other unmanned vehicles, this invisible and unwelcome viewer the Homo sapiens tries to maintain out of his home since the dawn of time.

By observing these exploratory fields, Sylvain Azam creates a painting installation, exhibited at the Salon Jeune Création in July 2017, with which he is granted the Prize Galerie Jerome Pauchant. This is where he presents the evolution of his work in a solo exhibition from January 12 to February 10.

qualia (/ˈkwɑːliə/ or /ˈkwɛɹliə/; singular form: quale) are claimed to be individual instances of subjective, conscious experience. As qualitative characters of sensation, qualia stand in contrast to "propositional attitudes", where the focus is on beliefs about experience rather than what is it directly like to be experiencing



Sylvain Azam. Cueva, 2017. Acrylique sur toile, 92 x 82 cm.
© Sylvain Azam. photo : studio141

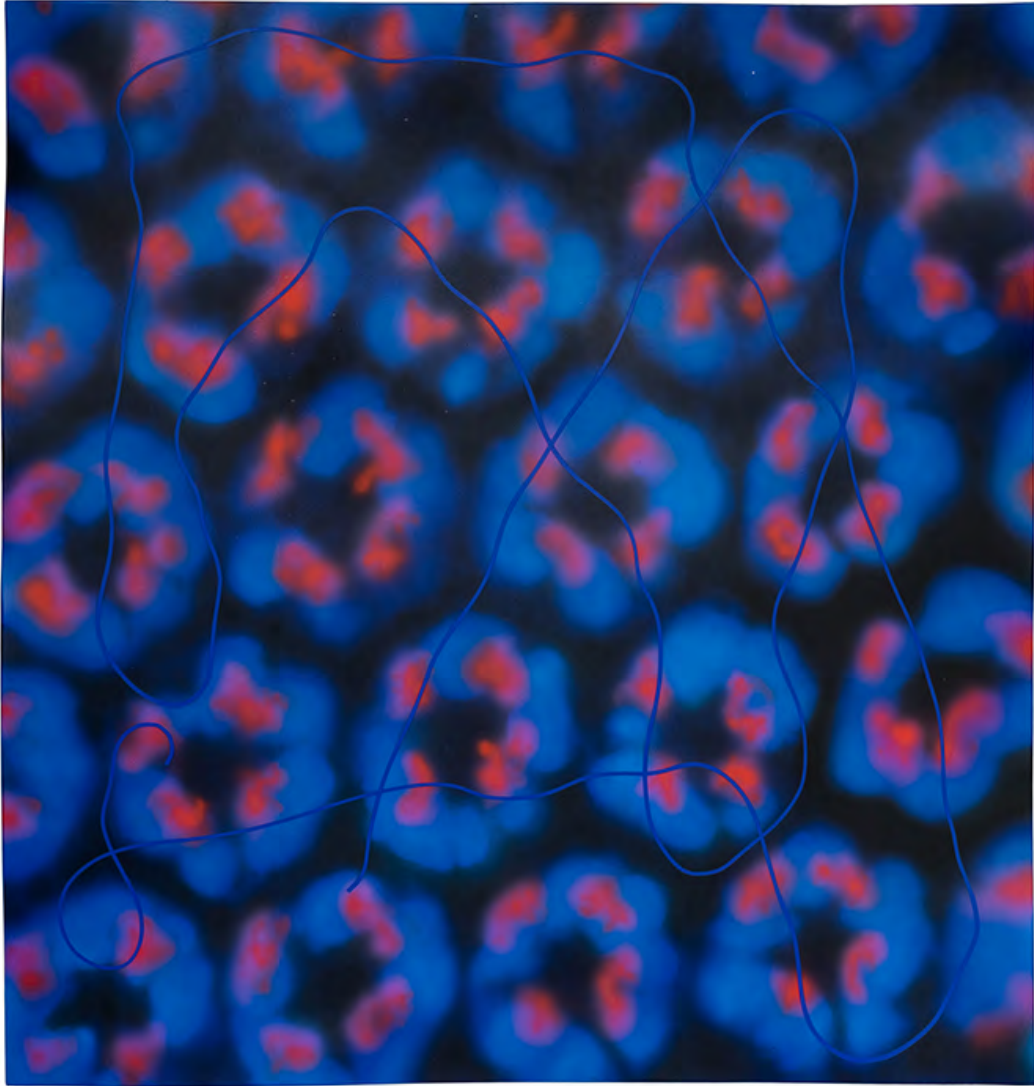
¹ Neuroethology is the evolutionary and comparative approach to the study of animal behavior and its underlying mechanistic control by the nervous system. This interdisciplinary branch of behavioral neuroscience endeavors to understand how the central nervous system translates biologically relevant stimuli into natural behavior.



Galerie
Jérôme
Pauchant

Visuels presse
Press images

Sylvain AZAM (1984)



Buttin, 2017

Acrylique sur toile

Acrylic on canvas

92 x 82 cm

© Sylvain Azam.

Courtesy Galerie Jérôme Pauchant, Paris



61, rue Notre Dame de Nazareth, 75003 Paris, France - www.jeromepauchant.com
+33 (0)1 83 56 56 49 - jeromepauchant@wanadoo.fr - info@jeromepauchant.com

S.A.S. JEROME PAUCHANT au Capital de 5 000 € - RCS PARIS 802837021 SIRET 802837021 00012 CODE APE 4778C - TVA N° FR 08 802837021



Galerie
Jérôme
Pauchant

Visuels presse
Press images

Sylvain AZAM (1984)



Polymorphism of Red Receptors in the Small White Butterfly Pieris Rapae Crucivora, 2017

Acrylique sur toile

Acrylic on canvas

130 x 120 cm

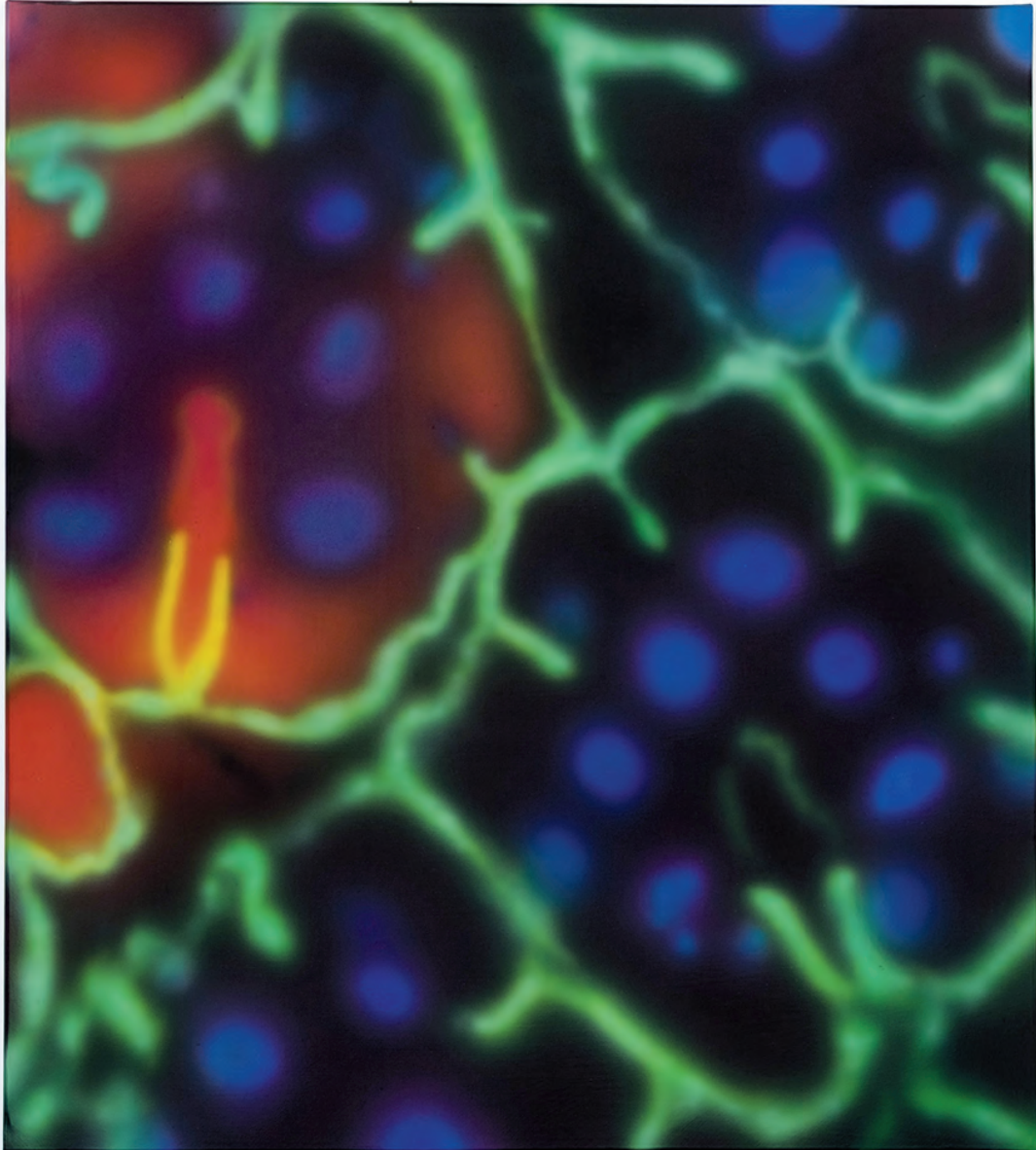
© Sylvain Azam.

Courtesy Galerie Jérôme Pauchant, Paris



61, rue Notre Dame de Nazareth, 75003 Paris, France - www.jeromepauchant.com
+33 (0)1 83 56 56 49 - jeromepauchant@wanadoo.fr - info@jeromepauchant.com

S.A.S. JEROME PAUCHANT au Capital de 5 000 € - RCS PARIS 802837021 SIRET 802837021 00012 CODE APE 4778C - TVA N° FR 08 802837021



Golgi Morphology and Rhodopsin Transport in Drosophila Photoreceptors, 2017

Acrylique sur toile

Acrylic on canvas

61 x 55 cm

© Sylvain Azam.

Courtesy Galerie Jérôme Pauchant, Paris

Sylvain AZAM (1984)

né en 1984 à Strasbourg
Vit et travaille à Gennevilliers, France

Expositions Personnelles

2015

EXERCYCLE®, le Hall, Rouen

2013

Pressure Sensitive Tapes, galerie Eric Mircher, Paris

2009

Cas par Cas, galerie expérimentale des Beaux-Arts de Paris

Expositions Collectives

2017

Expositions des Lauréats du Prix Novembre à Vitry, avec Mireille Blanc, galerie municipale Jean Collet, Vitry-sur-Seine

Jeune Création, 67ème édition du salon, galerie Thaddaeus Ropac Pantin **Grésillart**, espace des grésillons, Gennevilliers

2016

Novembre à Vitry, galerie municipale Jean Collet, Vitry-sur-Seine

Flatland, MRAC de Sérignan

Nomination 10.1, LOPPIS Galleria, Parme, Italie

Open Atelier Olinet-Ang, Bagnolet

Entrées Extraordinaires II, Atelier W, Pantin

2015

Meet Me on the Beach, La Coulevre, Saint-Ouen

Ligne Aveugle, ISBA de Besançon

Dessiner l'Invisible, Galerie 24B, Paris

Transformer, American University's Katzen Arts Center, Washington

DC **Cyclo**, Musée de l'Abbaye de Sainte Croix

2014

Around the Corner, Glassbox, Paris

HotspotVa, le commissariat, Treize, Paris

At the Butler's House, Terra Foundation for American Art, Giverny

Le mouvement du Sirène, le Celsius, Pantin

2013

Fugue Soliloque, chez Adel Ghezal, Paris

La Voie Des Masques, Anywhere Galerie, Paris

2012

57ème Salon de Montrouge, Montrouge, sous le parrainage d'Olivier Mosset et de Jan Hoet.

2011

Ampersand, Atelier W, Pantin ; accompagnée par Madeleine Aktypi.

We Are One But We're Not the Same, Rongwrong Art space, Amsterdam.

En Dessous de Midi avec Luc Chopplet, Espace Lhomond, Paris



**Galerie
Jérôme
Pauchant**

Communiqué de presse
Press release

2010

W, Première Exposition, Atelier W, Pantin
Novembre à Vitry, Galerie Municipale de Vitry

2009

KIT INVITE deuxième édition, chez Mr. Harald Persson, Paris

2007

PAPSTAR avec Stefan Stössel, Laden Fuer
Nichts, Leipzig

Performance

2013 - 2015

SHROUDED & the DINNER

(MacVal, Galerie Agnès B, Palais de Tokyo, Laboratoires d'Aubervilliers, ENSA Limoges, ...)

2011

SCOPA! (Performance pour deux tableaux), 6B, Saint Denis

Résidences

2014

Terra Summer Residency, Terra Foundation for American Art, Giverny

2012

Villa de Médicis, académie de France à Rome, invité par la revue M.E.R.C.U.R.E.

Publications

2018

FlatLand: Anstractions Narratives, MRAC Sérignan et MUDAM Luxembourg

2017

Sylvain Azam, Mairie de Vitry, catalogue

67ème édition du salon Jeune Création, catalogue

2016

Ligne Aveugle, NAIMA edition

2015

Nitrogen Narcosis in MDLV, revue éditée par l'École d'Art d'Annecy

Décollement de la rétine par Julie Portier, in Le Quotidien de l'Art n°876

2012

M.E.R.C.U.R.E. (Porta Magica)

Salon de Montrouge, catalogue.

2011

M.E.R.C.U.R.E. (numéro pilote)

JUST DO IT / a small initiative to help Japan, LaForêtSansNom - Furtive Gallery

2007

SOJAH 4, Publication numérique dirigée par Jérémie Grandsenne

2005

Black Orange, éditée par la Villa Arson

2004

ATLAS, workshop et exposition au CRAC de Sète, édition Chantiers Boîte Noire

**61, rue Notre Dame de Nazareth, 75003 Paris, France - www.jeromepauchant.com
+33 (0)1 83 56 56 49 - jeromepauchant@wanadoo.fr - info@jeromepauchant.com**

S.A.S. JEROME PAUCHANT au Capital de 5 000 € - RCS PARIS 802837021 SIRET 802837021 00012 CODE APE 4778C - TVA N° FR 08 802837021





Arena, 2017. Dimensions variables.
Vue de l'installation à la 67ème édition du salon Jeune Création, juillet 2017. *Installation view at Salon Jeune Création, July 2017.* © Sylvain Azam. Courtesy Galerie Jérôme Pauchant, Paris.