

Olympe RACANA-WEILER

I came back from paradise and I'm frankly hungry

February 16 - March 31, 2018
Vernissage - Opening: Feb. 15, 6 to 9 pm



Daniel et le portrait de taureau, 2017
200 x 150 cm.

**61, rue Notre Dame de Nazareth, 75003 Paris, France - www.jeromepauchant.com
+33 (0)1 83 56 56 49 - jeromepauchant@wanadoo.fr - info@jeromepauchant.com**

S.A.S. JEROME PAUCHANT au Capital de 5 000 € - RCS PARIS 802837021 SIRET 802837021 00012 CODE APE 4778C - TVA N° FR 08 802837021



Olympe RACANA-WEILER
***I came back from paradise
and I'm frankly hungry***

La galerie Jérôme Pauchant est heureuse de présenter un ensemble d'oeuvres sur toiles récentes d'**Olympe Racana-Weiler** à l'occasion de sa première exposition personnelle intitulée ***I came back from paradise and I'm frankly hungry*** du 16 février au 31 mars 2018.

Dans une œuvre d'Olympe Racana-Weiler, l'émotion naît du jaillissement à profusion de la couleur et de la matière. S'opposent, se superposent, se repoussent et s'attirent encre iridescente, acrylique, pigments en grava, huile de mauvaise qualité, huile d'excellente qualité, polyuréthane, peinture pour signalétique et spray émaillé, décapant, encre lithographique. Un tel dialogue fait de l'œuvre un organisme pictural qui dans les mains de l'artiste se développe de lui-même. Parfois une figure inattendue apparaît, se laisse deviner, surgit.

Car c'est bien de surgissement dont il s'agit dans les peintures d'Olympe Racana-Weiler. Elle refuse tout a priori, toute idée préconçue de l'œuvre, toute contrainte au cours même de la création. La toile est un plan neutre qui devient le support d'un monde intérieur saisi dans ses fluctuations imprévisibles et voulues comme telles.

Un entretien de la jeune artiste avec Jim Dine est publié à l'occasion de l'exposition, il est à votre disposition dans son intégralité sur demande.

Olympe Racana-Weiler (née en 1990) vit et travaille à Paris. Après des études à l'Université Paris 1 Panthéon Sorbonne, elle affirme son choix pour la peinture. Elle est parallèlement assistante de Jim Dine, ce qui lui permet d'expérimenter de nombreuses autres techniques (gravure, impression, céramique, bronze...).

Ses peintures n'ont pour l'instant été montrées que de manière confidentielle jusque très récemment à l'occasion de l'exposition *3 'n the mornin' - Noire était mon ombre* à la Galerie Michel Journiac, en confrontation aux sculptures incisives de Quentin Euverte, permettant de les découvrir dans un lieu institutionnel.

Olympe RACANA-WEILER
***I came back from paradise
and I'm frankly hungry***

Extraits de la conversation entre Olympe Racana-Weiler et Jim Dine:

Jim Dine : Quand as-tu compris que tu allais devenir peintre, je veux dire quand l'as-tu vraiment compris?

Olympe Racana-Weiler : Il y a eu deux moments. Celui de la première peinture que tu n'as jamais vraiment peinte. Le premier objet de désir qui appelle ta recherche future. Puis, je pense que j'ai compris que j'allais devenir peintre lorsque j'ai commencé à travailler sur les mots.

JD: Quel type d'œuvre était-ce ?

ORW : Je travaillais sur un texte et j'ai commencé à faire un dessin de ce texte. J'en ai extrait quelques mots mais surtout je sentais la scène, les sonorités de sa situation. J'ai trouvé que la forme et le contenu du dessin advenaient dans ce processus.

JD : Quel texte était-ce ?

ORW : *Les Métamorphoses d'Ovide*. La séquence où est évoquée la traversée du Styx, le va-et-vient entre mort et réincarnation. J'ai su alors que j'allais devenir une artiste, être en conscience de l'être.

[...]

ORW : Je sens quelque chose comme une double temporalité, quelque chose qui traverse mon corps très rapidement et qui est très vivant et fugitif. Ensuite je construis et élabore. Et donc, dans mon processus de travail, il y a une sorte de gradation dans ma façon d'utiliser différents matériaux, de les superposer. Par exemple, je peux commencer avec de l'acrylique puis ajouter de l'huile puis du polyuréthane; et donc tous ces ajouts s'appliquent sans attendre que la couche précédente ait séché et cela crée quelque chose, comme un objet, une présence corporelle. Donc ma peinture est semblable à un corps vivant mais elle n'est pas de l'ordre de la représentation.

[...]

JD : Qu'en est-il du récit dans ta peinture ?

ORW : Ce qui m'intéresse est que la peinture est une source de connaissance que les mots ne peuvent matérialiser. À la fin du processus, je vois quelque chose qui a émergé d'un métabolisme, d'une multiplicité de temporalités, c'est devant toi "comme ça", incarné, réel.



Galerie
Jérôme
Pauchant

Communiqué de presse
Press release

Olympe RACANA-WEILER
***I came back from paradise
and I'm frankly hungry***

« La pensée dramatique est complètement saine »¹ écrivait Novalis et revenir du Paradis et en revenir affamée n'est pas quelque chose d'anodin. Il faut bien dire qu'Olympe Racana-Weiler fait partie d'une génération qui n'en finit plus de se heurter au réel, de l'arpenter et d'en trouser les obstructions. Car en terminer avec l'idéalisme formel d'une abstraction angélique, fonctionnaliser les concepts et déconstruire le virtuel, ne vous soustrait pas au pacte de sang auquel vous soumet la peinture et de cela, Olympe en sait quelque chose. Caravage avait marqué son jeune âge. Sous la houlette d'un père attentif qui la traîne devant les chefs d'oeuvres, la saisissent ces retournements qui promettent d'un monde toujours au bord de l'effondrement, arrachée de l'obscurité la plus noire, une salvation surgie in extremis par la grâce de la lumière. Faire, élaborer cet objet de la peinture. On devait dire: enfin le noir, enfin le froid, enfin plus rien; mais la vitalité de ces forces réalisées est éclatante, forces du réel, langage dans le langage. Ainsi en va-t-il dans le travail d'Olympe Racana-Weiler. Ce travail est la faim d'une santé qui peint.

La première fois que je découvrais ses grandes toiles à la galerie Michel Journiac², je retrouvais la sensation de cette montée en la perfection du poème. Pré-existants au sein du corps et luttant pour arriver à l'articulation, à son inscription, à la permanence de l'être, au réel, ces mots qui viennent de bien plus loin que toute pensée rationnelle, fatals, prophétiques peut-être, justes dans le sens de véridiques. «La pleine conscience parle la langue d'entre les langages. Son ornement est le visage, et le visage est ornement. Le langage des hommes parle à partir de la langue. Si la promesse est bonne, le visage brille.» dit le Kutadgu Bilig³. Les couleurs concrétisent une pensée condensée dans la bataille d'un présent où le corps s'élève contre la mort en conscience. Se dessine un chemin glorieux, une clameur, cette dimension proprement tragique où tous les éléments imbriqués semblent accomplir, comme un destin, ce travail de séparation où le manque crée le désir si nécessaire au vivant.

Regarder ces oeuvres est s'avancer dans un sous-bois alchimique comme au sein d'un microbiote cognitif. Pas de ligne, pas d'angle, mais des trouées, des intuitions en spirale pour atteindre l'inconnu de soi et sa nécessaire verticalisation.

Aujourd'hui cette exposition affirme cet âge de la première maturité, du premier accomplissement et devant Olympe s'ouvrent des chemins qui sont ceux qui témoignent de la vivacité d'une grande peinture opérant dans sa dimension proprement tragique. Et pleinement, elle signe et assume ce pacte sacrificiel qui est celui d'une peinture actualisée par la nature psychique et salvatrice de l'oeuvre. Un désir d'humanité fondamental, amoureuse de la terre et de ses humus, de son mystère. Car le secret réside sous la forme, le secret demeure, générateur d'humanité.

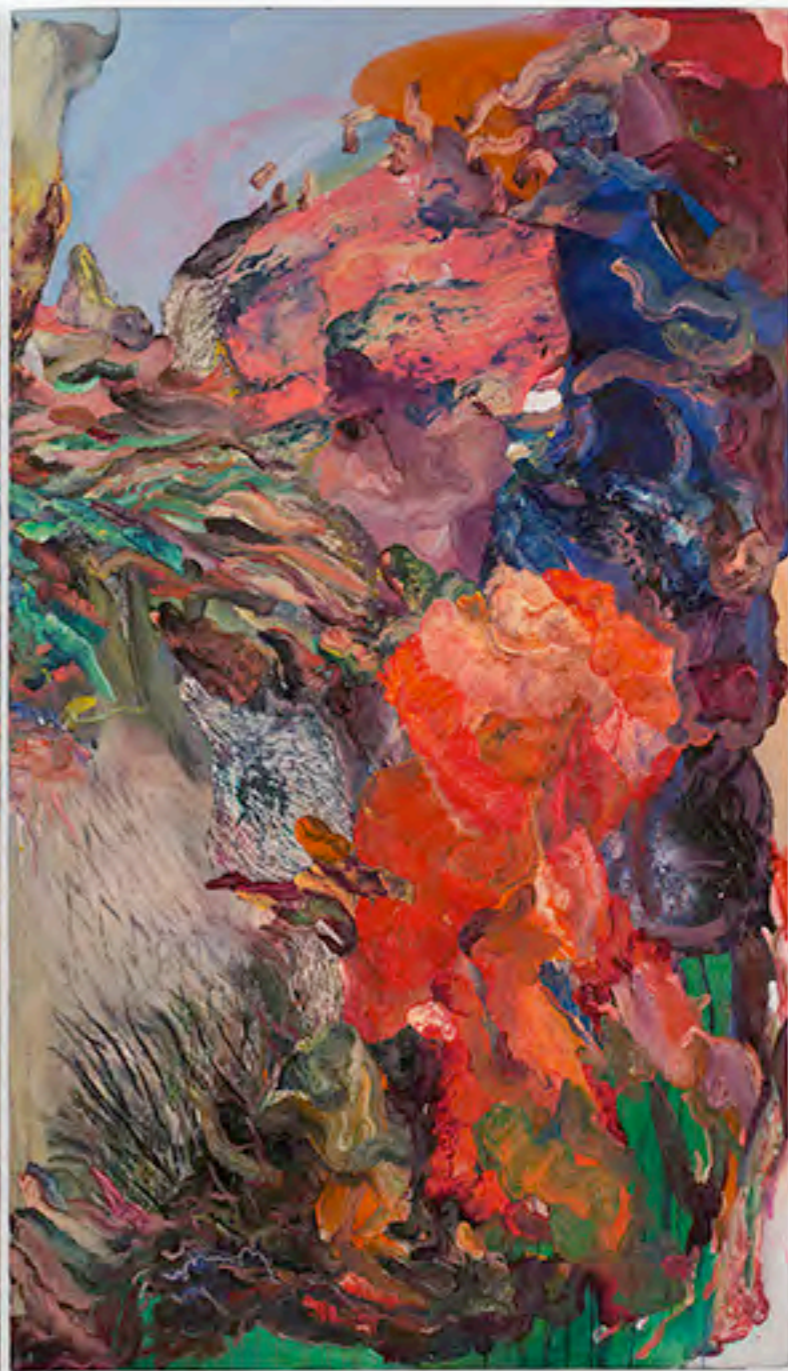
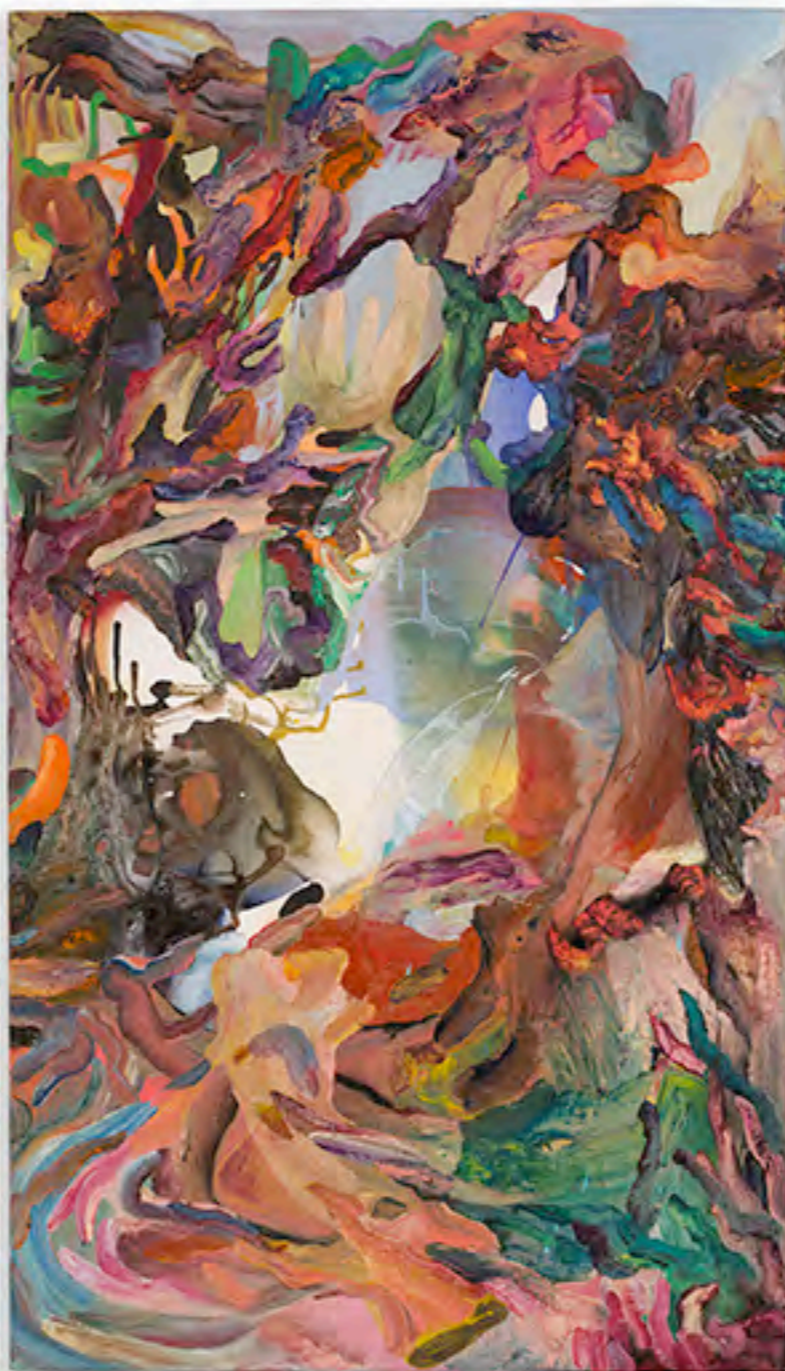
Sophie Boursat, Janvier 2018
Auteur

1. Novalis, Anecdote 2019 in *Le Monde doit être romantisé*, Allia 2002, 2008. p. 88

2. Quentin Euverte x Olympe Racana-Weiler, *3'n in the morning - Noire était mon ombre*, Galerie Michel Journiac, Paris, 14 novembre - 22 décembre 2017.

3. Poème épique de Yusuf, Khass Hajib (1069-1070).







Galerie
Jérôme
Pauchant

Communiqué de presse
Press release

Olympe RACANA-WEILER
***I came back from paradise
and I'm frankly hungry***

The gallery Jérôme Pauchant is pleased to present the first solo exhibition of **Olympe Racana-Weiler** entitled ***I came back from paradise and I'm frankly hungry*** from February 16 to March 31, 2018, with a group of recent paintings.

In Olympe Racana-Weiler's work, the emotion comes from the generous outburst of color and material. Iridescent ink, acrylic, graveled pigments, low-quality oil, high-quality oil, polyurethane, signage paint and enameled spray, corrosive products, lithographic ink: all confront themselves, are overlaid, pushed away or attracted to each other. Such a dialogue makes the painting a pictorial organism which, in the artist's hands, evolves from within. Sometimes an unexpected figure appears, is guessed, surges.

This is what it is about in Olympe Racana Weiler's paintings: emanation. She theoretically refuses everything, every preconceived idea of the work, any restraint within the course of creation. The canvas is a neutral plan which becomes the support for an internal world taken in its own unpredictable fluctuations and wanted as such.

A conversation of the young artist with Jim Dine is published on the occasion of the exhibition. The entire interview is available on request.

Olympe Racana-Weiler (b. 1990) lives and works in Paris.

She studied at the Pantheon Sorbonne University in Paris and confirmed her choice for painting. Simultaneously to her own practice, she assists Jim Dine, with whom she has the opportunity to experiment many techniques and practices, such as engraving, printing techniques, ceramics or bronze. Her paintings have mostly been showed privately until the recent exhibition *3 'n the mornin' - Noire était mon nombre* (Black was my shadow) in confrontation with the incisive sculptures of Quentin Euverte at the Galerie Michel Journiac, Paris that gave the opportunity to discover them within an institutional context.

Galerie Jérôme Pauchant - 61, rue Notre Dame de Nazareth, 75003 Paris, France
+33 (0)1 83 56 56 49 - www.jeromepauchant.com - info@jeromepauchant.com



Olympe RACANA-WEILER
***I came back from paradise
and I'm frankly hungry***

Excerpts from the conversation between Olympe Racana-Weiler and Jim Dine:

Jim Dine: When did you first know that you were going to be a painter, I mean seriously know.

Olympe Racana-Weiler: There were two moments. The first was the moment of the first painting that you've ever *really made*. The first object of your desire that looks forward to your future research. Then, I think that I realized that I was going to be a painter when I started to work on words.

JD: What work was that?

ORW: I was working with a text and I started to make a drawing of this text. I extracted a few words from it but above all I had a feeling about the whole scene, the sound of its situation. I found that the form and the content of the drawing arose from this process.

JD: What kind of text was that?

ORW: It was Ovid's *Metamorphoses*. The section about crossing the river of the dead, the to and fro movement between death and reincarnation. I then knew I was going to be an artist, I was conscious about it.

[...]

ORW: I feel that there is a double temporality, it is something that just goes through my body very quickly, it's very alive and fugitive. Then I construct and build something. And so, in my work process there is a kind of gradation in the way I use different materials and how I create layers. For instance, I can begin with acrylic, then add oil, then polyurethane; and so all these additions without waiting for them to dry, create something else, a sort of object a bodily presence. So my painting is like a living body but it's not representational.

[...]

JD: What about narrative in your painting?

ORW: What interests me is that painting is a source of knowledge that words cannot materialize. At the end of the process I just see something that emerges from a kind of metabolism, from a multiplicity of temporalities, it's right in your face, "like that", embodies, real.

Olympe RACANA-WEILER
***I came back from paradise
and I'm frankly hungry***

Novalis wrote that “dramatic thinking is completely sane”¹ and coming back from paradise being hungry is something. Indeed, Olympe Racana-Weiler’s generation is endlessly trying to collide with reality, to survey it and break its barriers. As Olympe knows fully that coming to terms with the formal idealism of an angelic abstraction, giving the concepts a function and dismantling the virtual does not protect you from the blood pact that painting requires.

Caravage has struck her youth. Under the guidance of her father, mindful of her education and taking her to see some masterpieces, radical changes seize her and the promise of a world that is always about to collapse, dragged from the blackest obscurity, salvation looms at the last minute with the grace of light. To make, create this object of painting. We should have said: at last the dark, at last the cold, at last nothing left; but the vitality of the forces made is dazzling, forces of reality, language within language. And so it goes in Olympe Racana-Weiler’s work. Her work is the hunger of health that paints.

The first time I discovered her large paintings in the galerie Michel Journiac², I felt the rise of a poem’s perfection. Pre-existing within the body and fighting to get to the articulation, to its inscription, to the permanency of the being, to reality, the words coming from farther than any rational thinking, lethal, prophetic perhaps, right, as in veracious. “Full consciousness talks the language of all languages. Its ornament is the face; its face is the ornament. Men’s language talks from the tongue. If the promise is good, then the face shines”, says the Kutagdu Bilig³. The colors materialize a condensed thought in the fight of a present where the body rises up against death in consciousness. A glorious path appears, a clamor, a typically tragic dimension where all the elements are entwined and seem to accomplish this work of separation, as fate, where the absence creates a desire that is so necessary to the living.

Watching Olympe’s works is like walking in alchemical undergrowth, just as within a cognitive microbiota. No line, no angle, but gaps and spiraling intuitions in order to reach the unknown of the self and its vital rise.

This exhibition today confirms an age of early maturity, of the first accomplishment, and the roads open up to Olympe, the kind that testify the intensity of a great painting that acts in its own tragic dimension. And she fully signs and undertakes this sacrificial deal which consists in a painting updated by the psychic and saving nature of the work. A crucial desire for humanity, in love with earth and its humus, its mystery. As the secret lies under the form, the secret, source of humanity, remains.

Sophie Boursat, January 2018
Author

1. Novalis, Anecdote 2019 in *Le Monde doit être romantisé*, Allia 2002, 2008. p. 88 (French edition).
2. Quentin Euverte x Olympe Racana-Weiler, *3'n in the morning - Noire était mon ombre*, Galerie Michel Journiac, Paris, November 14 – December 22, 2017.
3. Epic poem by Yusuf, Khass Hajib (1069-1070).



Galerie
Jérôme
Pauchant

Visuels presse
Press images

Olympe RACANA-WEILER (1990)



RA Epiphania, 2016

Huile, acrylique émaillée, encre, et spray émaillé sur toile de lin préparée
Oil, enameled acrylic, ink and enameled spray paint on prepared linen

Triptyque - *Triptych*

Chaque - *each*: 210 x 120 cm - 82 11/16 x 47 1/4 in.

Signé, daté et titré au dos - *Signed, dated and titled on the reverse*

© Olympe RACANA-WEILER. Courtesy Galerie Jérôme Pauchant, Paris.



61, rue Notre Dame de Nazareth, 75003 Paris, France - www.jeromepauchant.com
+33 (0)1 83 56 56 49 - jeromepauchant@wanadoo.fr - info@jeromepauchant.com

S.A.S. JEROME PAUCHANT au Capital de 5 000 € - RCS PARIS 802837021 SIRET 802837021 00012 CODE APE 4778C - TVA N° FR 08 802837021



Galerie
Jérôme
Pauchant

Visuels presse
Press images

Olympe RACANA-WEILER (1990)



Daniel et le portrait de taureau, 2017

Huile, encre, spray émaillé et polyuréthane sur toile de lin préparée
Oil, ink, enameled spray paint and polyurethane on prepared linen
200 x 150 cm - 78 3/4 x 59 in.

Signé, daté et titré au dos - *Signed, dated and titled on the reverse*
© Olympe RACANA-WEILER. Courtesy Galerie Jérôme Pauchant, Paris.

**61, rue Notre Dame de Nazareth, 75003 Paris, France - www.jeromepauchant.com
+33 (0)1 83 56 56 49 - jeromepauchant@wanadoo.fr - info@jeromepauchant.com**

S.A.S. JEROME PAUCHANT au Capital de 5 000 € - RCS PARIS 802837021 SIRET 802837021 00012 CODE APE 4778C - TVA N° FR 08 802837021





Galerie
Jérôme
Pauchant

Visuels presse
Press images

Olympe RACANA-WEILER (1990)



***Sibila Cumana*, 2015**

Huile, acrylique, encre, pastel et spray émaillé sur toile de coton préparée

Oil, acrylic, ink, pastel and enameled spray paint on prepared cotton

162 x 97 cm - 63 3/4 x 38 3/16 in.

Signé, daté et titré au dos - *Signed, dated and titled on the reverse*

© Olympe RACANA-WEILER. Courtesy Galerie Jérôme Pauchant, Paris.



61, rue Notre Dame de Nazareth, 75003 Paris, France - www.jeromepauchant.com
+33 (0)1 83 56 56 49 - jeromepauchant@wanadoo.fr - info@jeromepauchant.com

S.A.S. JEROME PAUCHANT au Capital de 5 000 € - RCS PARIS 802837021 SIRET 802837021 00012 CODE APE 4778C - TVA N° FR 08 802837021

Olympe RACANA-WEILER

Born in 1990, Paris, France

Lives and works in Paris, France

Education:

2014

BFA in Fine Arts and Arts Sciences at Université Paris 1 Panthéon-Sorbonne – Centre Saint-Charles, Paris

Expositions personnelles (solo shows):

Olympe Racana-Weiler - *I came back from paradise and I'm frankly hungry*, Galerie Jérôme Pauchant, Paris

Expositions collectives (Group shows):

2017

Vente au Enchère au profit du MRS, Maître H.Poulain et Maître S.Aubert, 27 - 28 novembre 2017, Paris

La Nuit Ronde Vol.1, 24 novembre 2017, Studio Plus 30 - Pink Room, Paris

3 'n the mornin' - *Noire était mon ombre : Quentin Euverte - Olympe Racana-Weiler*, Galerie Michel Journiac, (Université Saint Charles Paris 15), Paris, commissariat/curated by Jérôme Pauchant.

"A vif au 100 ", Alexandre Donnat Collection. 100ecs, Paris

"Quand Denis rencontre Philippe ", Chaideny, Le Plessis-Robinson

2014

"Venez bouffer un Zodiaque - chapitre 3", Le Lac, Brussels, Belgium.

2013

"Salon de l'Imprésenter", Centre St-Charles, Université Paris 1 - Panthéon-Sorbonne, Paris

Autres (Other):

2015/ 2017

Assistant of Jim Dine Studio, Montrouge, France

Hand made printing with Jim Dine, also assisting for:

- Modelling and painting: "Tru the Stardust, the Heat on the Lawn (Claude)" ten monumental stoneware vases, Manufacture Nationale de Sèvres, Jardins des Tuileries, Galerie Daniel Templon, FIAC 2017, Paris

- Painting: mural monumental. Brittingham Gallery I. Chazen Museum of Art, Madison, Wisconsin, USA, 2016/ 2017.

- Sculpture: monumental portrait of the artist (plaster) in "The Flowering Sheets" (installation). Antikenmuseum Basel und Sammlung Ludwig, Art Basel 2016.

Engraving (all supports), painting and patina on bronze.

2017

The Blue Mountain Fine Arts Foundry, Tylor Fouts, Baker city, Oregon, USA.

2016 / 2017

Steindruck Printing Studio, Christophe Chavanne and Gabi Pechmann, Apetlon, Austria.

2014 / 2015

Michael Woolworth Publications, Paris.

Assisting Julien Torhy and Marc Moyano printers. Lithographs and monotypes.

2012

Creating the Fine Arts department La Ferme Européenne des Enfants (La FEE), Grandcourt, Haute Normandie, France.

2010

Dolores de Torres photography lab, Buenos-Aires, Argentina.

2008 / 2011

La Glacière, painting workshop Martin Bissière. Studio in Ecole Nationale Supérieure des Beaux-Arts de la Ville de Paris

2006 / 2008

Painting workshop and drawing Fernando X. Gonzalez, Paris

2006

Observation - Maison Azzedine Alaïa, Paris

À VENIR / UPCOMING:

HEAVY METAL

Exposition de groupe - Group show

April 6 - May 12, 2018

Vernissage: jeudi 5 avril de 18h à 21h

Opening: April 5, from 6 to 9 pm

